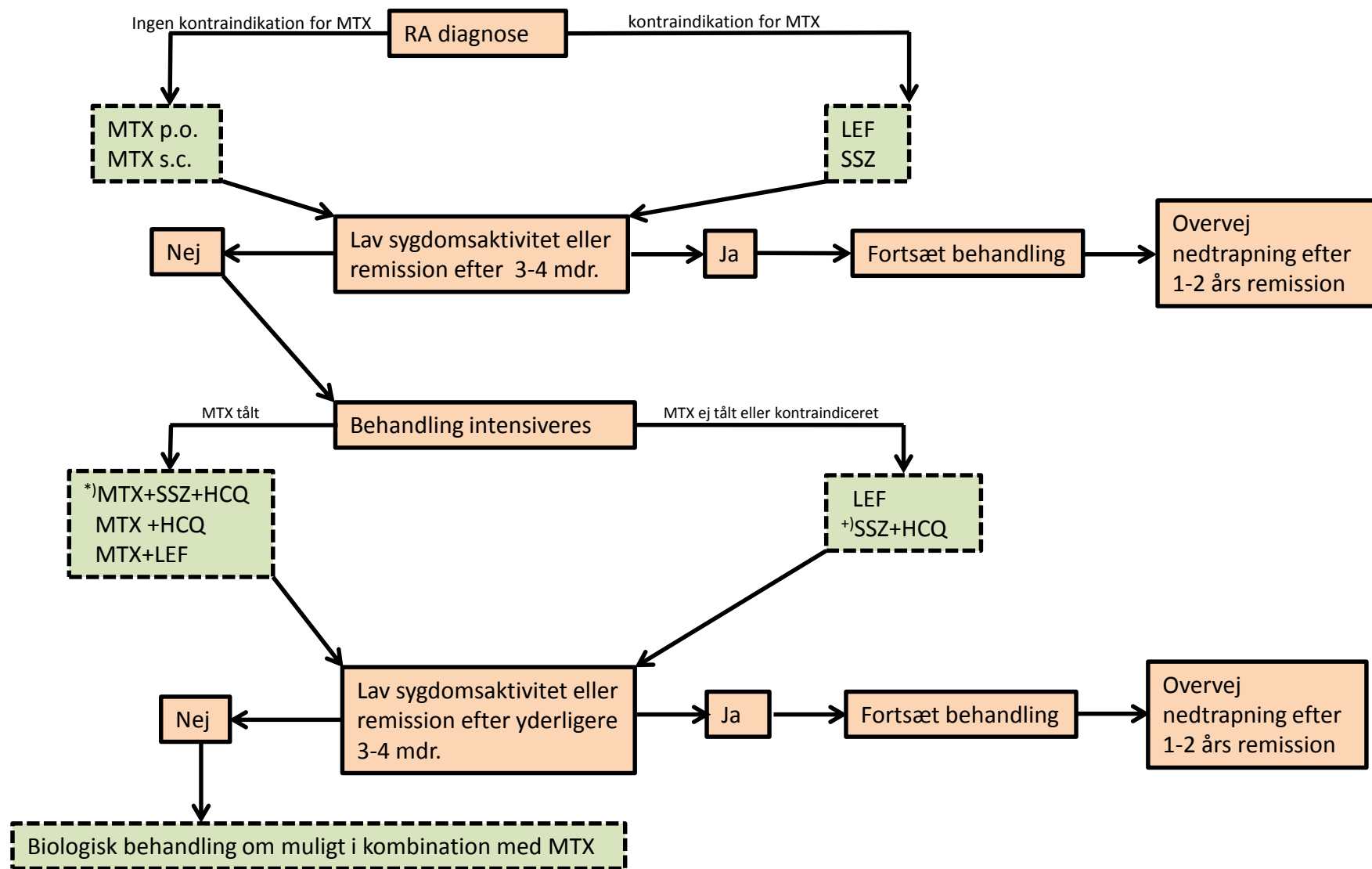


# Dansk Reumatologisk Selskabs flowchart for behandling af reumatoid arthritis



Ved aktivitet gives i.a. glukokortikoid. Undtagelsesvist i.m. eller p.o. kur

Monitorering af sygdomsaktivitet ved alle besøg

Patientens ønsker og livsvilkår medinddrages i de kliniske beslutninger

Behandling revurderes hver 3-4 måned og trappes op ved utilstrækkelig effekt. \*) Trippel terapi er førstevalg ifht. to stof behandling. +) Bruges hvis LEF blev startet initialt. RA: reumatoid arthritis; p.o.: peroralt; i.m.: intramuskulært; s.c.: subkutant; i.a.: intraartikulært; MTX: methotrexat; SSZ: sulfasalazin; HCQ: hydroxychloroquin; LEF: leflunomid.